

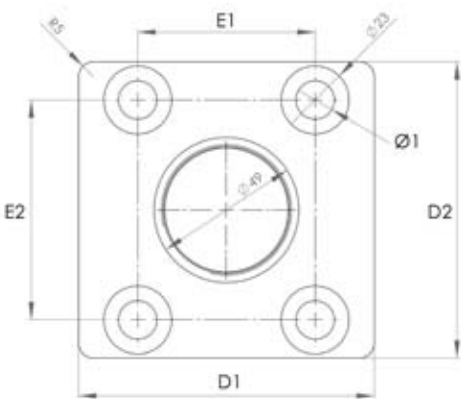
TYPE XHTF



Le pied réglable XHTF est certifié après le standard 3A hygiénique des pieds réglables: “88-00” et donc il réalise la ligne de conduite de EHEDG (TYPE EL – CLASS 1). Toutes les pièces mouvantes du système breveté XHTF sont 100% hygiéniquement cachetés. Le type XHTF est approuvé pour les machines et équipements pour les industries agroalimentaire, laitière, brasserie, et pharma. Il est recommandé d'utiliser le système XHTF dans les environnements avec les plus strictes demandes concernant l'hygiène et nettoyage. Le design XHTF réduit le temps de nettoyage d'un absolu minimum. Le pied réglable type XHTF est fourni avec la base est la tige filetée comme deux unités à part, où la tige vient placée sur une courbure sphérique centrée diamétralement sur la base. La gaine couvre le filetage et fonctionne en même temps comme écrou.



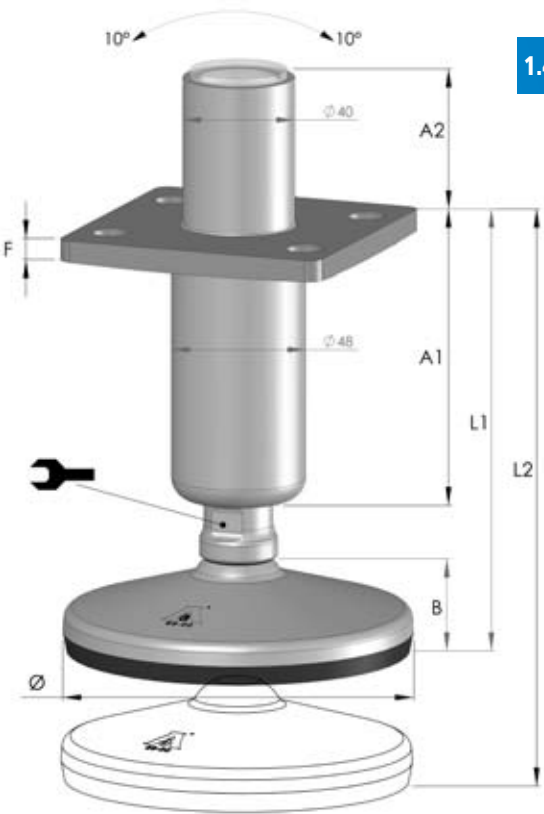
Le pied peut absorber les inclinaisons du sol et de l'équipement jusqu'à 10°. NGI a deux brides standard en stock. Naturellement autres brides, boulons et joints peuvent être livrées sur demande.



Base				
	XHTF 80	XHTF 105	XHTF 125	XHTF 150
Diamètre Ø	80 mm	105 mm	125 mm	150 mm
Hauteur B	33 mm	33 mm	34 mm	34 mm
Charge nom.	15.000 N	22.000 N	32.000 N	70.000 N

Système de réglage					
Référence	A1	A2	L1	L2	
S60/80/115/215 (S1)	60 mm	80 mm	115 mm	215 mm	22 mm
S100/40/155/255 (S2)	100 mm	40 mm	155 mm	255 mm	22 mm
S170/0/246/346 (S3)	170 mm	0 mm	246 mm	346 mm	22 mm

Bride						
Référence	D1	D2	E1	E2	F	Ø1
F100x100x74,2x60x13 (F1)	100 mm	100 mm	74,2 mm	60 mm	10 mm	Ø13
F100x100x74,2x74,2x9 (F2)	100 mm	100 mm	74,2 mm	74,2 mm	10 mm	Ø9



1.4

Exemple de commande:

XHTF80 S1 F1

