

TYPE XHF



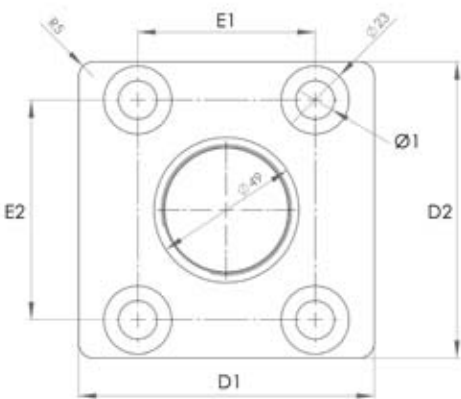
Le pied réglable XHF est certifié après le standard 3A hygiénique des pieds réglables: “88-00” et donc il réalise la ligne de conduite de EHEDG (TYPE EL – CLASS 1). Toutes les pièces mouvantes du système breveté XHF sont 100% hygiéniquement cachetés, même si la charge au pied est enlevée.

Le type XHF est approuvé pour les machines et équipements pour les industries agroalimentaire, laitière, brasserie, et pharma. Il est recommandé d'utiliser le système XHF dans les environnements avec les plus strictes demandes concernant l'hygiène et nettoyage. Le design XHF réduit le temps de nettoyage d'un absolu minimum.

Le pied peut absorber les inclinaisons du sol et de l'équipement jusqu'à 10°.



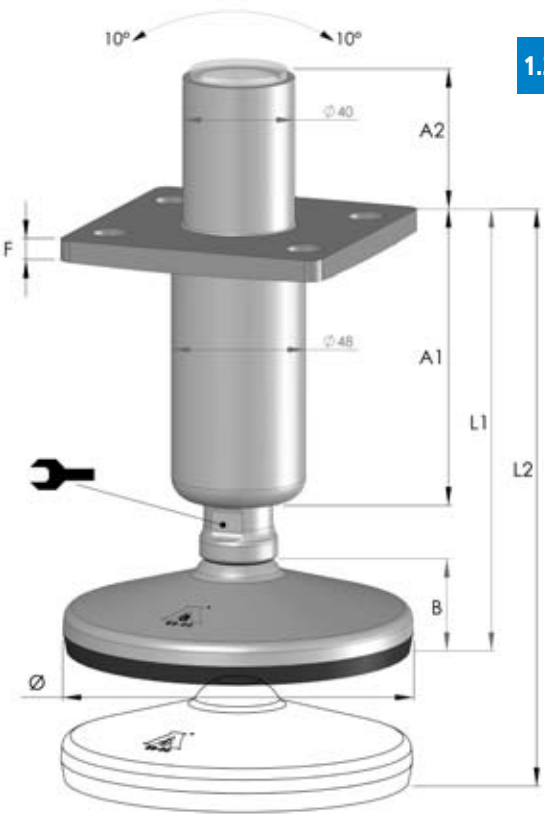
NGI a deux brides standard en stock. Naturellement autres brides, boulons et joints peuvent être livrées sur demande.



| Base | | | | |
|-------------|----------|----------|----------|----------|
| | XHF 80 | XHF 105 | XHF 125 | XHF 150 |
| Diamètre Ø | 80 mm | 105 mm | 125 mm | 150 mm |
| Hauteur B | 33 mm | 33 mm | 34 mm | 34 mm |
| Charge nom. | 15.000 N | 22.000 N | 32.000 N | 70.000 N |

| Système de réglage | | | | | |
|----------------------|--------|-------|--------|--------|-------|
| Référence | A1 | A2 | L1 | L2 | |
| S60/80/115/215 (S1) | 60 mm | 80 mm | 115 mm | 215 mm | 22 mm |
| S100/40/155/255 (S2) | 100 mm | 40 mm | 155 mm | 255 mm | 22 mm |
| S170/0/246/346 (S3) | 170 mm | 0 mm | 246 mm | 346 mm | 22 mm |

| Bride | | | | | | |
|---------------------------|--------|--------|---------|---------|-------|-----|
| Référence | D1 | D2 | E1 | E2 | F | Ø1 |
| F100x100x74,2x60x13 (F1) | 100 mm | 100 mm | 74,2 mm | 60 mm | 10 mm | Ø13 |
| F100x100x74,2x74,2x9 (F2) | 100 mm | 100 mm | 74,2 mm | 74,2 mm | 10 mm | Ø9 |



1.2

Exemple de commande:

XHF80 S1 F1

